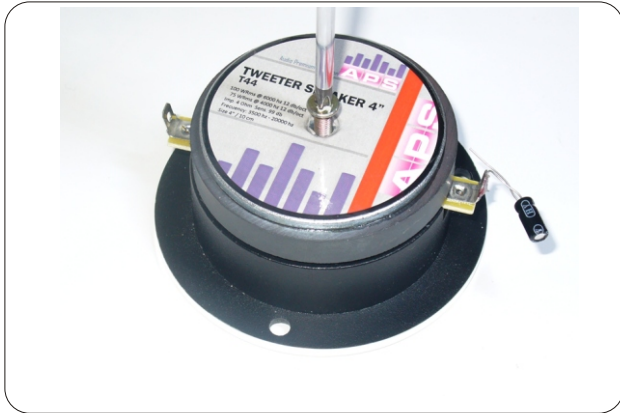




# RT44

## SUSTITUCION BOBINA ESTROPEADA

En solo 4 pasos puedes sustituir la bobina quemada o estropeada de este altavoz de una forma bastante sencilla y rapida. Dejando el altavoz nuevo y en perfecto estado tal y como viene de fabrica.



### 1. Desmontaje:

Con el Agudo en posicion invertida, pinchar en la parte central con un destornillador de estrella. Girar el tornillo hasta extraer completamente.



### 2. Extraccion y Limpieza:

Se separan las 2 partes del agudo, quedando el motor por un lado y el difusor por otro. Se extrae la bobina del motor y se limpian los residuos que pueda haber en la ranura.



### 3. Sustitucion de Bobina:

Una vez limpio el entrehierro, colocar la bobina haciendo coincidir los agujeros de los extremos de los terminales con los pivotes de sujeción.



### 4. Montaje y Finalizacion:

Una vez colocada la bobina en su sitio correcto, se coloca la parte superior del tweeter haciendo coincidir los huecos para los terminales, con los mismos. Una vez hecho esto apretar el tornillo inferior